



Biodiversité :

De la connaissance à l'arbitrage politique

Émilie Rioust, Chargée de mission Evaluation environnementale et Séquence
ERC – Nîmes Métropole

Jules Boileau, Chef de projet – TerrOïko

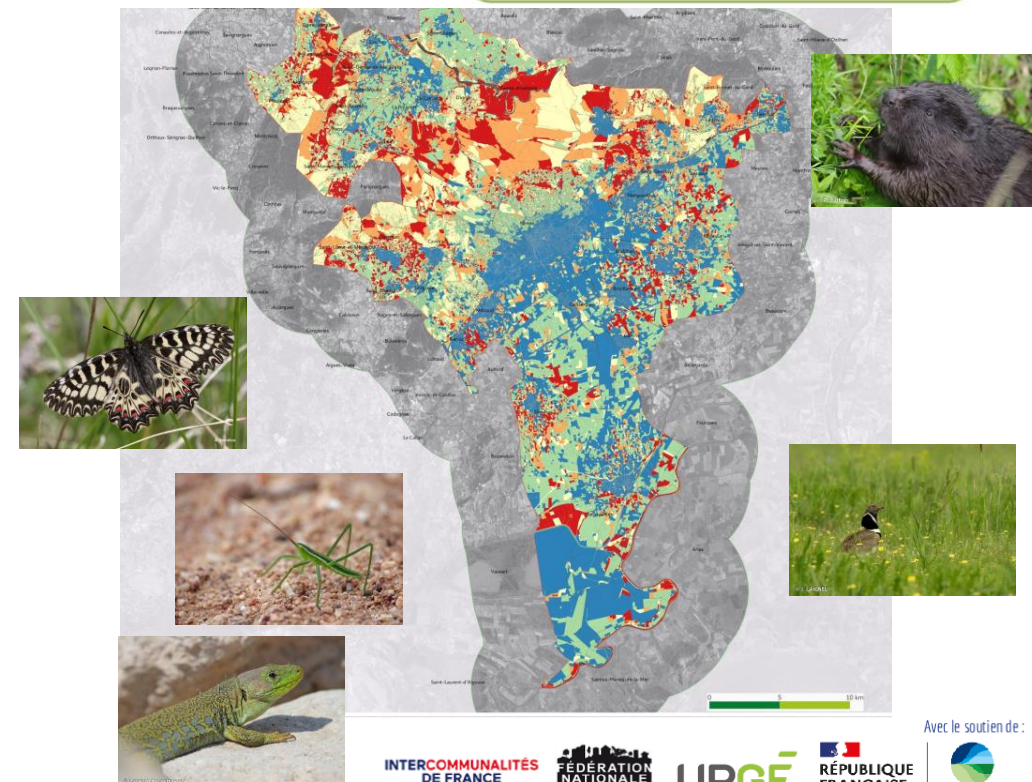
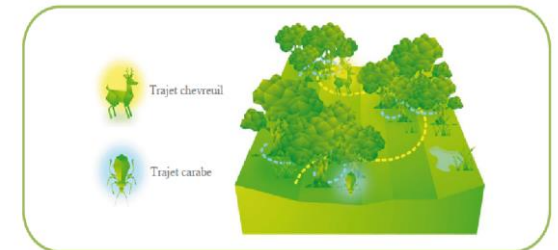
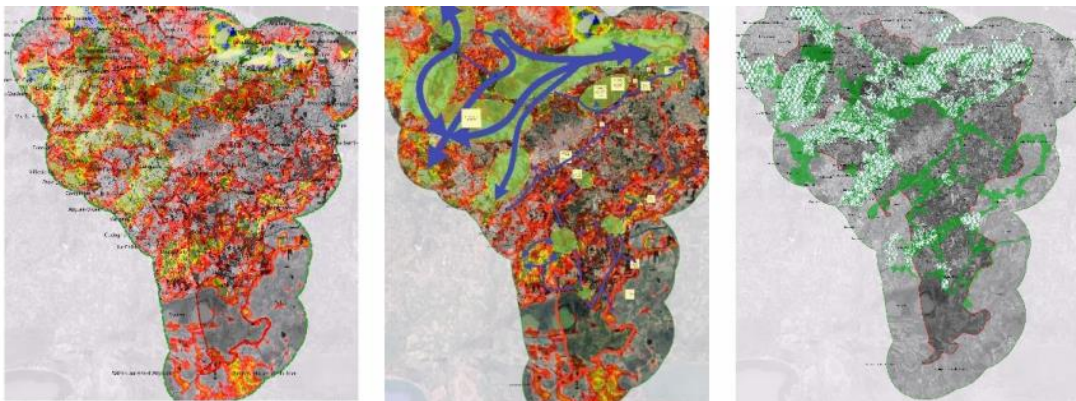


Sommaire

- I - S'appuyer sur une analyse fine et rigoureuse du fonctionnement de la biodiversité du territoire
- II - Traduire cette analyse en outil d'aide à la décision
- III - Mettre à disposition cet outil aux élus

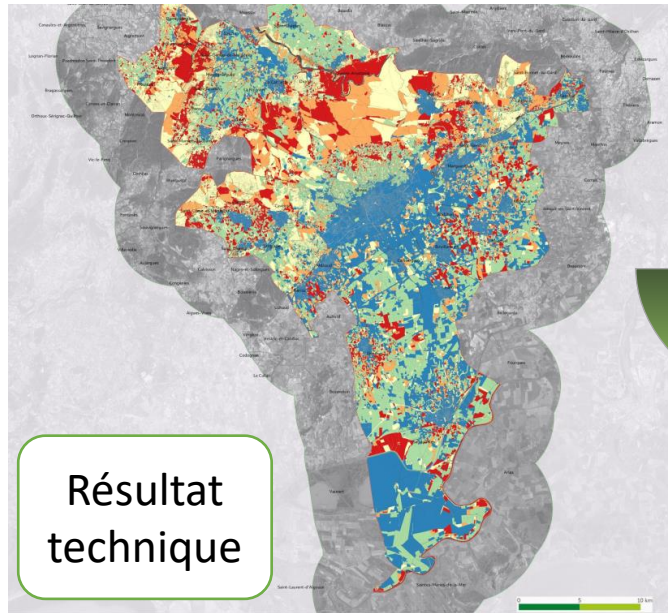
I - S'appuyer sur une analyse fine et rigoureuse du fonctionnement de la biodiversité du territoire

- Mobilisation d'un outil robuste et éprouvé scientifiquement
- Appui sur le réseau d'experts locaux
- Production d'une analyse rigoureuse, homogène et objective

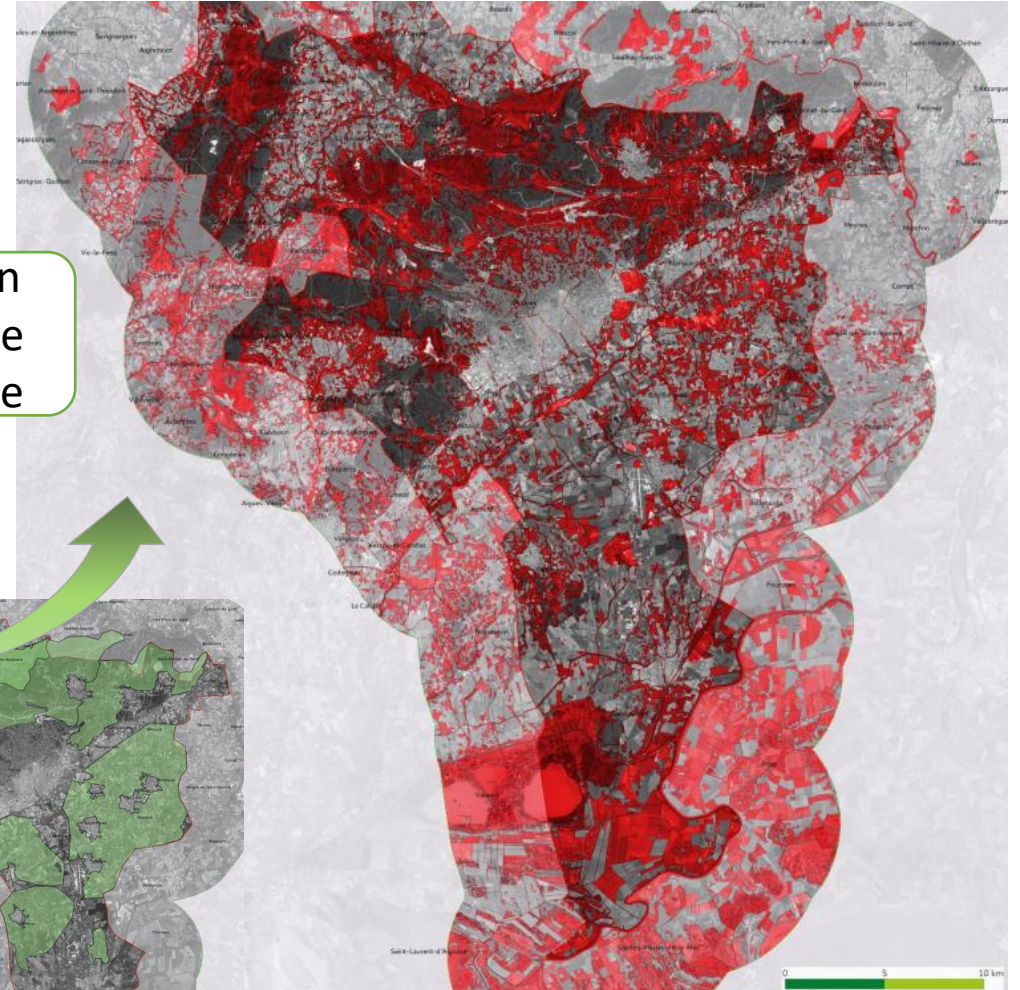


II - Traduire cette analyse en outil d'aide à la décision

- Déclinaison stratégique à l'échelle territoriale

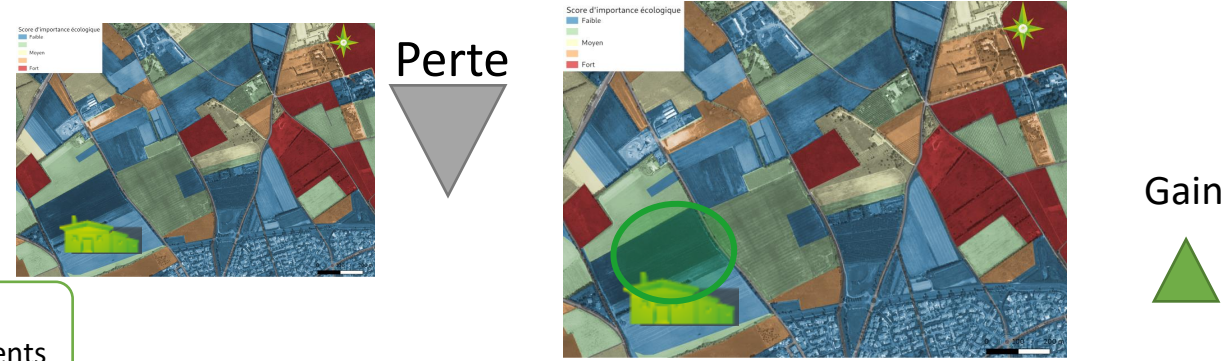


Production d'une carte stratégique



Traduire cette analyse en outil d'aide à la décision

- Analyse locale des enjeux et déclinaison de la séquence ERC sur des projets à l'étude



Scénario d'aménagements

Scénario de compensation



Diagnostic initial

En lien avec la stratégie d'évitement

En lien avec la stratégie de compensation

III - Mettre à disposition cet outil aux élus

- Mise à disposition de l'outil d'aide à la décision aux élus pour **analyser leurs stratégies** et **construire les scénarios associés à leurs projets d'aménagement**
- **Identification synthétique des enjeux** et des **coûts associés à la séquence ERC** par projet
- Base de travail pour **l'arbitrage politique** et **mise en récit de l'aménagement** du territoire
- Impacts actuels de la démarche : (avant la construction de la stratégie compensatoire)
 - **Diminution de 800 ha à 310 ha** du besoin compensatoire estimé
 - **Diminution de 46 millions d'euros à 10 millions d'euros sur 30ans** pour l'acquisition et la gestion écologique du territoire
 - Changement dans **le rapport aux services de l'état** : débloquage des nouveaux projets, intégrant mieux la biodiversité
 - Construction d'une **stratégie d'anticipation** intégrant les acteurs du territoire, notamment en lien avec les représentants du monde agricole

Diagnostic technique
fiable et robuste



Services mobilisés
en interne sur la
traduction
opérationnelle



Mise à disposition
aux élus pour
l'arbitrage politique



Portage aux élus et
appropriation pour
l'aménagement



Merci de votre attention

Émilie Rioust, Chargée de mission Évaluation environnementale et Séquence ERC

emilie.rioust@nimes-metropole.fr

Jules Boileau, Chef de projet – TerrOïko

jules.boileau@terroiko.fr

